

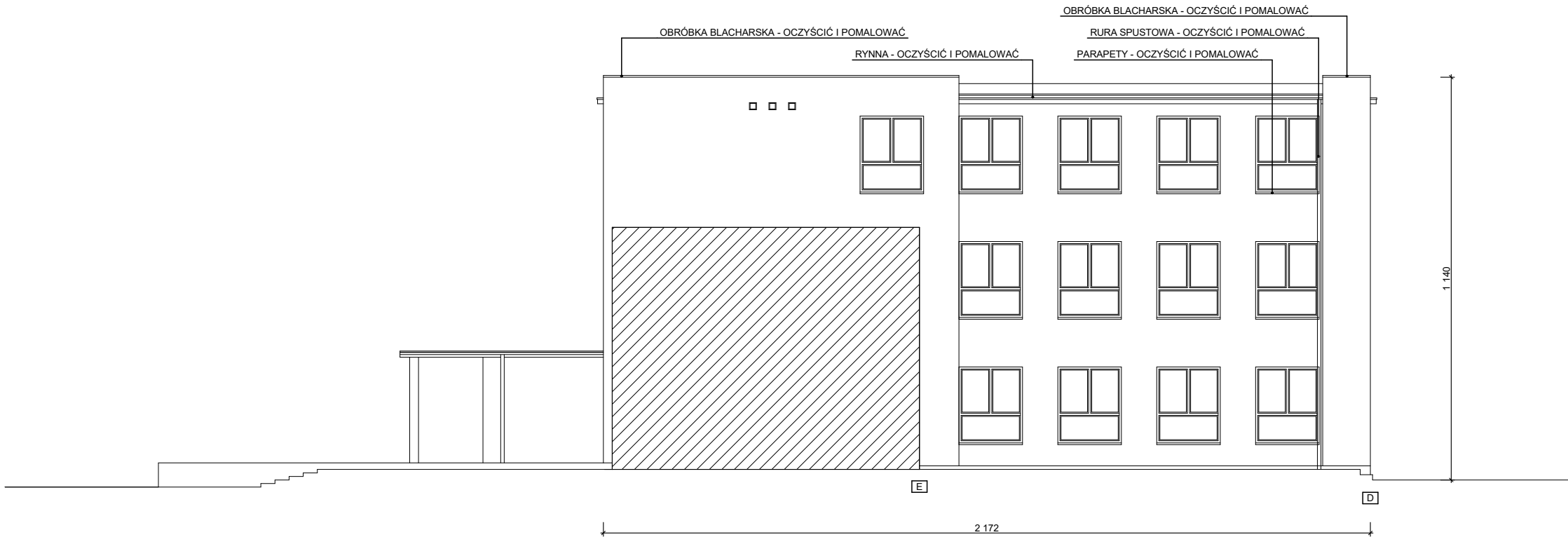
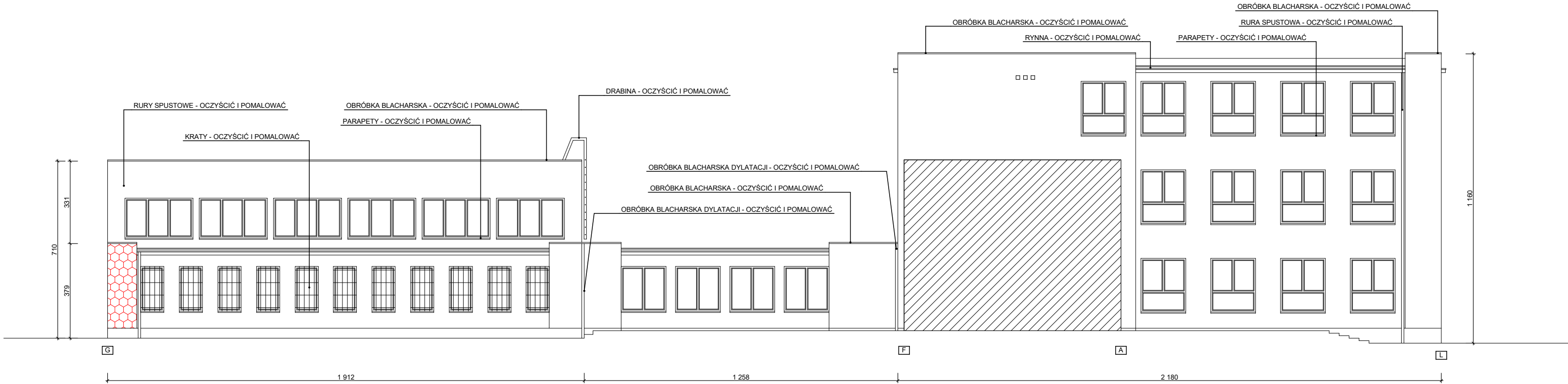


LEGENDA:

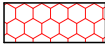
PRZEDMIOT OPRACOWANIA
ZAKRES ELEWACJE BUDYNKU

WEJŚCIE GŁÓWNE DO BUDYNKU

| | | | |
|--|---|------------|-------------|
| Opracowanie chronione prawem zgodnie z Ustawą o Prawie Autorskim i Prawach Pokrewnych (Dz. u. Nr 24/94 poz. 83 z dnia 4 lutego 1994r.) Nie należy odmierzać żadnych wymiarów z tego rysunku. | | | |
| Jednostka projektowa | elwu Leszek Woźniak ul. Brzozowa 7, 41-600 Świętochłowiec T: 501 190 890, E: leszekwozniak@o2.pl | | elwu |
| Temat projektu | REMONT ELEWACJI W RAMACH ZADANIA P.N. "SPORZĄDZENIE DOKUMENTACJI PROJEKTOWEJ REMONTU ORAZ KOLORYSTYKI ELEWACJI MIEJSKICH PLACÓWEK OŚWIATOWYCH, ZLOKALIZOWANYCH NA TERENIE GMINY ŚWIĘTOCHŁOWICE" | | |
| Inwestor | GMINA ŚWIĘTOCHŁOWICE, UL. KATOWICKA 54, 41-600 ŚWIĘTOCHŁOWICE | | |
| Adres inwestycji | SZKOŁA PODSTAWOWA nr 19 UL. B.CHROBREGO 4, 41-605 ŚWIĘTOCHŁOWICE DZ. EW. NR 1467/2 | | |
| Projektował | mgr inż. arch. Leszek Woźniak upr. nr 11/SLOKK/2013 w specj. architektonicznej | | |
| Sprawdził | mgr inż. arch. Jan Poborski upr. nr 2/SLOKK/2012 w specj. architektonicznej | | |
| Branża | ARCHITEKTONICZNO-BUDOWLANA | | |
| Stadium | PROJEKT BUDOWLANY I WYKONAWCZY | | |
| Tytuł rysunku | PLAN SYTUACYJNY | | |
| Nr projektu | 18/01 | Skala | 1:500 |
| Data | 02.2018 | Nr rysunku | SP19-A/01 |

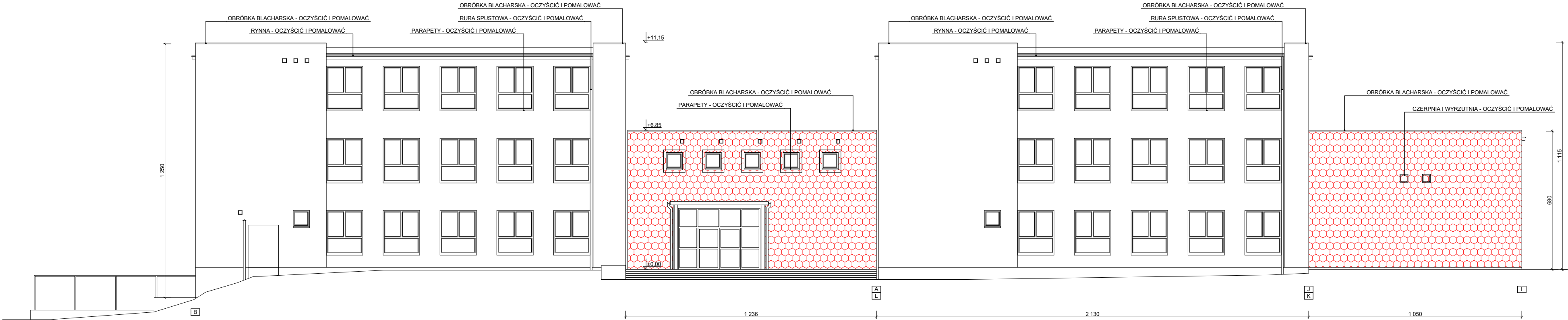


LEGENDA:

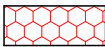


OBSZARY W KTÓRYCH ZACHODZI KONIECZNOŚĆ WYKONANIA NOWEJ WYPRAWY TYNKARSKIEJ

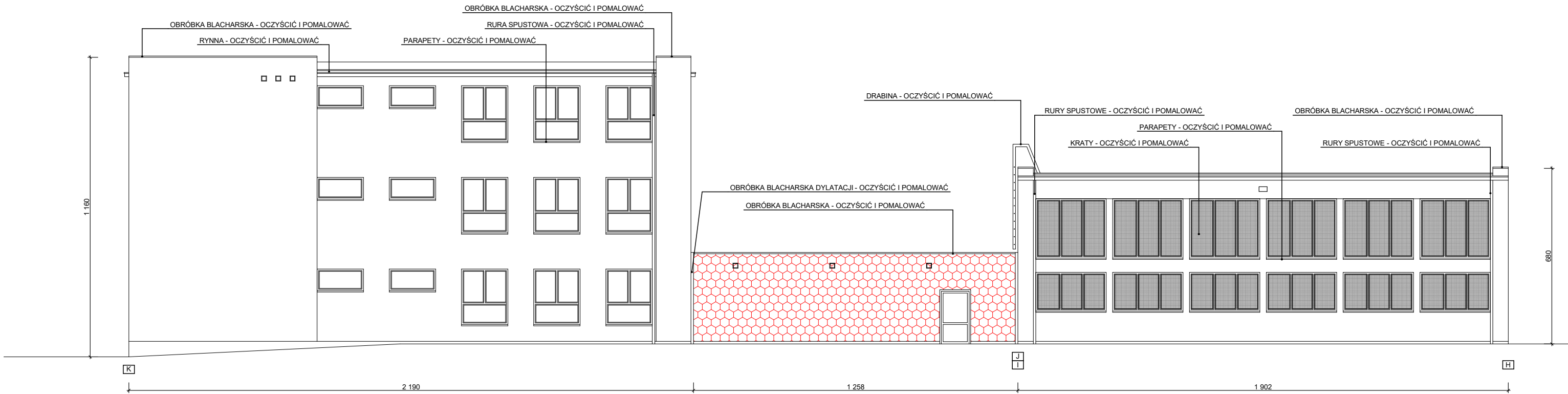
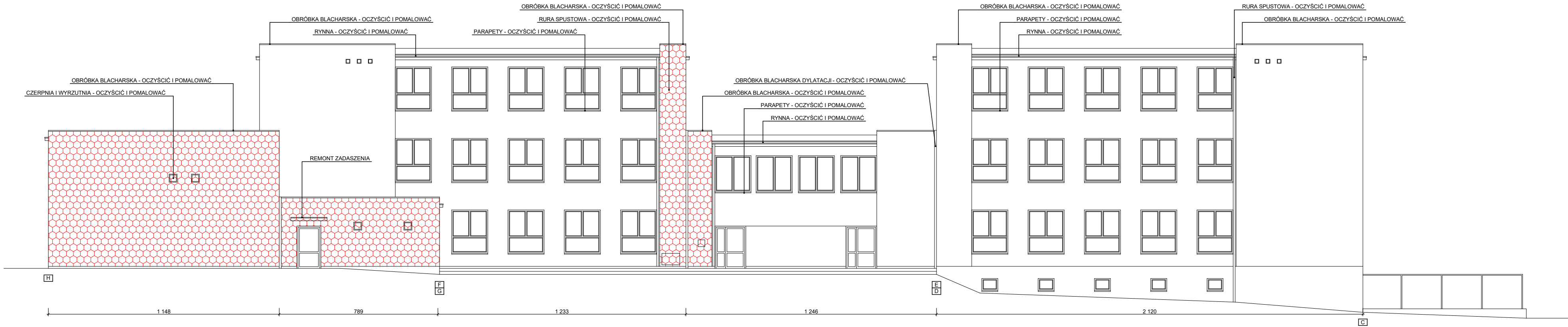
| | | | |
|--|---|------------|-------------|
| Opracowanie chronione prawem zgodnie z Ustawą o Prawie Autorskim i Prawach Pokrewnych (Dz. u. Nr 24/94 poz. 83 z dnia 4 lutego 1994r.) Nie należy odmierzać żadnych wymiarów z tego rysunku. | | | |
| Jednostka projektowa | elwu Leszek Woźniak ul. Brzozowa 7, 41-600 Świętochłowice T: 501 190 890, E: leszekwozniak@o2.pl | | elwu |
| Temat projektu | REMONT ELEWACJI W RAMACH ZADANIA P.N. "SPORZĄDZENIE DOKUMENTACJI PROJEKTOWEJ REMONTU ORAZ KOLORYSTYKI ELEWACJI MIEJSKICH PLACÓWEK OŚWIATOWYCH, ZLOKALIZOWANYCH NA TERENIE GMINY ŚWIĘTOCHŁOWICE" | | |
| Inwestor | GMINA ŚWIĘTOCHŁOWICE, UL. KATOWICKA 54, 41-600 ŚWIĘTOCHŁOWICE | | |
| Adres inwestycji | SZKOŁA PODSTAWOWA nr 19 UL. B.CHROBREGO 4, 41-605 ŚWIĘTOCHŁOWICE DZ. EW. NR 1467/2 | | |
| Projektował | mgr inż. arch. Leszek Woźniak upr. nr 11/SŁOKK/2013 w specj. architektonicznej | | |
| Sprawdził | mgr inż. arch. Jan Poborski upr. nr 2/SŁOKK/2012 w specj. architektonicznej | | |
| Branża | ARCHITEKTONICZNO-BUDOWLANA | | |
| Stadium | PROJEKT BUDOWLANY I WYKONAWCZY | | |
| Tytuł rysunku | INWENTARYZACJA - DYSPOZYCIE BUDOWLANE | | |
| Nr projektu | 18/01 | Skala | 1:150 |
| Data | 02.2018 | Nr rysunku | SP19-A/02 |



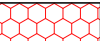
LEGENDA:

 OBSZARY W KTÓRYCH ZACHODZI KONIECZNOŚĆ WYKONANIA NOWEJ WYPRawy TYNKARSKIEJ

| | | | |
|--|---|------------|-------------|
| Opracowanie chronione prawem zgodnie z Ustawą o Prawie Autorskim i Prawach Pokrewnych (Dz. u. Nr 24/94 poz. 83 z dnia 4 lutego 1994r.) Nie należy odmierzać żadnych wymiarów z tego rysunku. | | | |
| Jednostka projektowa | elwu Leszek Woźniak ul. Brzozowa 7, 41-600 Świętochłowice T: 501 190 890, E: leszekwozniak@o2.pl | | elwu |
| Temat projektu | REMONT ELEWACJI W RAMACH ZADANIA P.N. "SPORZĄDZENIE DOKUMENTACJI PROJEKTOWEJ REMONTU ORAZ KOLORYSTYKI ELEWACJI MIEJSKICH PLACÓWEK OŚWIATOWYCH, ZLOKALIZOWANYCH NA TERENIE GMINY ŚWIĘTOCHŁOWICE" | | |
| Inwestor | GMINA ŚWIĘTOCHŁOWICE, UL. KATOWICKA 54, 41-600 ŚWIĘTOCHŁOWICE | | |
| Adres inwestycji | SZKOŁA PODSTAWOWA nr 19 UL. B.CHROBREGO 4, 41-605 ŚWIĘTOCHŁOWICE DZ. EW. NR 1467/2 | | |
| Projektował | mgr inż. arch. Leszek Woźniak upr. nr 11/SŁOKK/2013 w spec. architektonicznej | | |
| Sprawdził | mgr inż. arch. Jan Poborski upr. nr 2/SŁOKK/2012 w spec. architektonicznej | | |
| Branża | ARCHITEKTONICZNO-BUDOWLANA | | |
| Stadium | PROJEKT BUDOWLANY I WYKONAWCZY | | |
| Tytuł rysunku | INWENTARYZACJA - DYSPOZYCIE BUDOWLANE | | |
| Nr projektu | 18/01 | Skala | 1:150 |
| Data | 02.2018 | Nr rysunku | SP19-A/03 |



LEGENDA:

 OBSZARY W KTÓRYCH ZACHODZI KONIECZNOŚĆ WYKONANIA NOWEJ WYPRAWY TYNKARSKIEJ

| | | | |
|--|---|------------|-------------|
| Opracowanie chronione prawem zgodnie z Ustawą o Prawie Autorskim i Prawach Pokrewnych (Dz. u. Nr 24/94 poz. 83 z dnia 4 lutego 1994r.) Nie należy odmierzać żadnych wymiarów z tego rysunku. | | | |
| Jednostka projektowa | elwu Leszek Woźniak ul. Brzozowa 7, 41-600 Świętochłowice T: 501 190 890, E: leszekwozniak@o2.pl | | elwu |
| Temat projektu | REMONT ELEWACJI W RAMACH ZADANIA P.N. "SPORZĄDZENIE DOKUMENTACJI PROJEKTOWEJ REMONTU ORAZ KOLORYSTYKI ELEWACJI MIEJSKICH PŁACÓWEK OŚWIATOWYCH, ZŁOKALIZOWANYCH NA TERENIE GMINY ŚWIĘTOCHŁOWICE" | | |
| Inwestor | GMINA ŚWIĘTOCHŁOWICE, UL. KATOWICKA 54, 41-600 ŚWIĘTOCHŁOWICE | | |
| Adres inwestycji | SZKOŁA PODSTAWOWA nr 19 UL. B.CHROBREGO 4, 41-605 ŚWIĘTOCHŁOWICE DZ. EW. NR 1467/2 | | |
| Projektował | mgr inż. arch. Leszek Woźniak upr. nr 11/SŁOKK/2013 w specj. architektonicznej | | |
| Sprawdził | mgr inż. arch. Jan Poborski upr. nr 2/SŁOKK/2012 w specj. architektonicznej | | |
| Branża | ARCHITEKTONICZNO-BUDOWLANA | | |
| Stadium | PROJEKT BUDOWLANY I WYKONAWCZY | | |
| Tytuł rysunku | INWENTARYZACJA - DYSPOZYCIE BUDOWLANE | | |
| Nr projektu | 18/01 | Skala | 1:150 |
| Data | 02.2018 | Nr rysunku | SP19-A/04 |

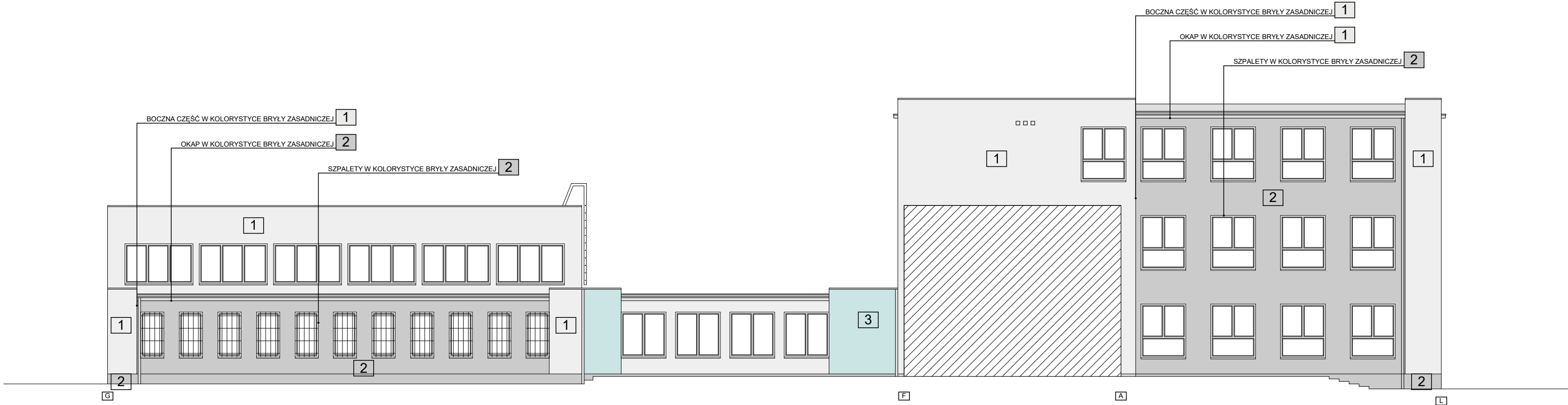
LEGENDA:

- 1

TYNK O STRUKTURZE BARANKA, MALOWANY
FARBĄ ELEWACYJNĄ, KOLOR wg NCS S 1500-N
- 2

TYNK O STRUKTURZE BARANKA, MALOWANY
FARBĄ ELEWACYJNĄ, KOLOR wg NCS S 3000-N
- 3

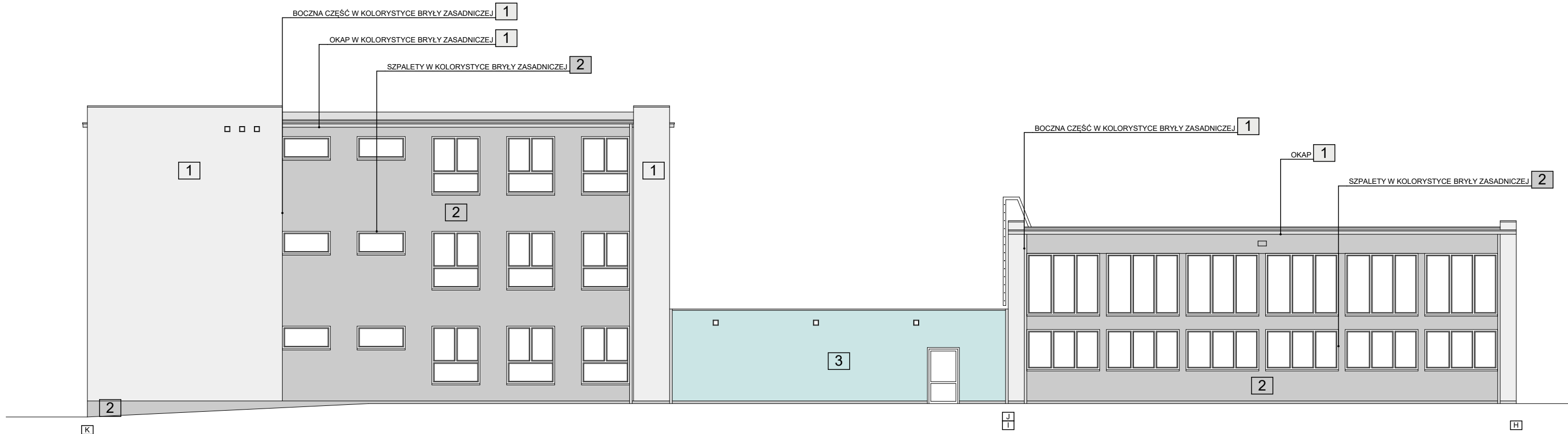
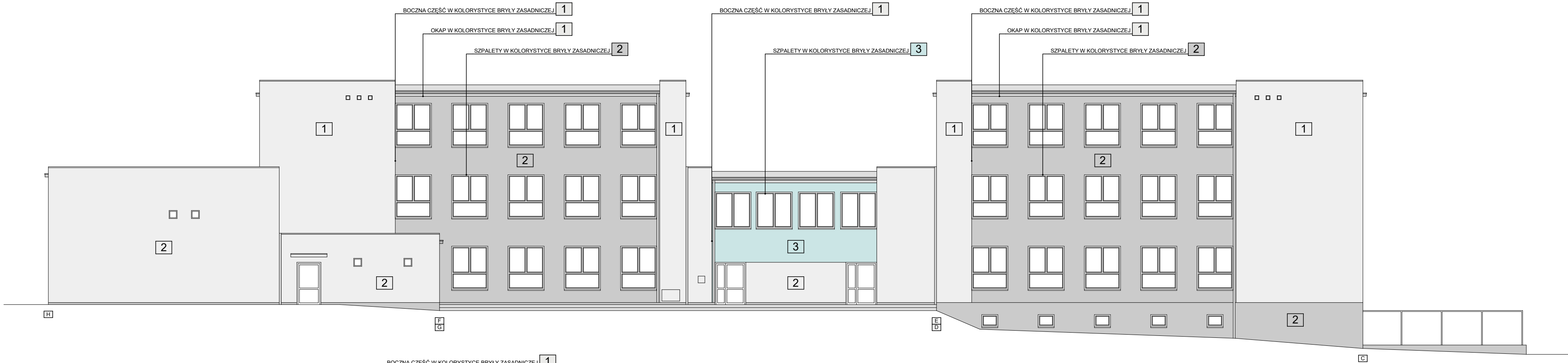
TYNK O STRUKTURZE BARANKA, MALOWANY
FARBĄ ELEWACYJNĄ, KOLOR wg NCS S 1020-B10G
- BALUSTRADY, KRATY OKIENNE, DRABINY, KLAMRY,
PRZEWODY WENTYLACYJNE,
KOLOR wg RAL 9006



UWAGA:
Przed przystąpieniem do prac związanych z wykonaniem wierzchniej wyprawy tynkarskiej elewacji należy wykonać próbę kolorystyki na powierzchni 1m² - do ostatecznej akceptacji projektanta.
Temperatura materiału, podłoża i powietrza w czasie stosowania oraz przez minimum 12 godzin od aplikacji musi być większa niż +8°C. Nie stosować tynku i farby przy silnym nasłonecznieniu, w deszczu, a przy silnym wietrze odpowiednio osłonić elewację.

| | | | |
|--|---|------------|-----------|
| Opracowanie chronione prawem zgodnie z Ustawą o Prawie Autorskim i Prawach Pokrewnych (Dz. u. Nr 24/94 poz. 83 z dnia 4 lutego 1994r.) Nie należy odmierzać żadnych wymiarów z tego rysunku. | | | |
| Jednostka projektowa | elwu Leszek Woźniak ul. Brzozowa 7, 41-600 Świętochłowice T: 501 190 890, E: leszekwozniak@o2.pl | | elwu |
| Temat projektu | REMONT ELEWACJI W RAMACH ZADANIA P.N. "SPORZĄDZENIE DOKUMENTACJI PROJEKTOWEJ REMONTU ORAZ KOLORYSTYKI ELEWACJI MIEJSKICH PLACÓWEK OŚWIATOWYCH, ZLOKALIZOWANYCH NA TERENIE GMINY ŚWIĘTOCHŁOWICE" | | |
| Inwestor | GMINA ŚWIĘTOCHŁOWICE, UL. KATOWICKA 54, 41-600 ŚWIĘTOCHŁOWICE | | |
| Adres inwestycji | SZKOŁA PODSTAWOWA nr 19 UL. B.CHROBREGO 4, 41-605 ŚWIĘTOCHŁOWICE DZ. EW. NR 1467/2 | | |
| Projektował | mgr inż. arch. Leszek Woźniak upr. nr 11/SLOKK/2013 w specj. architektonicznej | | |
| Sprawdził | mgr inż. arch. Jan Poborski upr. nr 2/SLOKK/2012 w specj. architektonicznej | | |
| Branża | ARCHITEKTONICZNO-BUDOWLANA | | |
| Stadium | PROJEKT BUDOWLANY I WYKONAWCZY | | |
| Tytuł rysunku | PROJEKT KOLORYSTYKI ELEWACJI | | |
| Nr projektu | 18/01 | Skala | 1:150 |
| Data | 02.2018 | Nr rysunku | SP19-A/05 |





LEGENDA:

- 1** TYNK O STRUKTURZE BARANKA, MAŁOWANY
FARBĄ ELEWACYJNĄ, KOLOR wg NCS S 1500-N
- 2** TYNK O STRUKTURZE BARANKA, MAŁOWANY
FARBĄ ELEWACYJNĄ, KOLOR wg NCS S 3000-N
- 3** TYNK O STRUKTURZE BARANKA, MAŁOWANY
FARBĄ ELEWACYJNĄ, KOLOR wg NCS S 1020-B10G
- BALUSTRADY, KRATY OKIENNE, DRABINY, KLAMRY,
PRZEWODY WENTYLACYJNE,
KOLOR wg RAL 9006

UWAGA:
Przed przystąpieniem do prac związanych z wykonaniem
wierzchniej wyprawy tynkarskiej elewacji należy wykonać
próbę kolorystyki na powierzchni 1m² - do ostatecznej
akceptacji projektanta.
Temperatura materiału, podłoża i powietrza w czasie
stosowania oraz przez minimum 12 godzin od aplikacji
musi być większa niż +8°C. Nie stosować tynku i farby przy
silnym nasłonecznieniu, w deszczu, a przy silnym wietrze
odpowiednio osłonić elewację.

| | | | |
|--|---|------------|-------------|
| Opracowanie chronione prawem zgodnie z Ustawą o Prawie Autorskim i Prawach Pokrewnych (Dz. u. Nr 24/94 poz. 83 z dnia 4 lutego 1994r.) Nie należy odmierzać żadnych wymiarów z tego rysunku. | | | |
| Jednostka projektowa | elwu Leszek Woźniak ul. Brzozowa 7, 41-600 Świętochłowice T: 501 190 890, E: leszekwozniak@o2.pl | | elwu |
| Temat projektu | REMONT ELEWACJI W RAMACH ZADANIA P.N. "SPORZĄDZENIE DOKUMENTACJI PROJEKTOWEJ REMONTU ORAZ KOLORYSTYKI ELEWACJI MIEJSKICH PLACÓWEK OŚWIATOWYCH, ZLOKALIZOWANYCH NA TERENIE GMINY ŚWIĘTOCHŁOWICE" | | |
| Inwestor | GMINA ŚWIĘTOCHŁOWICE, UL. KATOWICKA 54, 41-600 ŚWIĘTOCHŁOWICE | | |
| Adres inwestycji | SZKOŁA PODSTAWOWA nr 19 UL. B.CHROBREGO 4, 41-605 ŚWIĘTOCHŁOWICE DZ. EW. NR 1467/2 | | |
| Projektował | mgr inż. arch. Leszek Woźniak upr. nr 11/SŁOKK/2013 w specj. architektonicznej | | |
| Sprawdził | mgr inż. arch. Jan Poborski upr. nr 2/SŁOKK/2012 w specj. architektonicznej | | |
| Branża | ARCHITEKTONICZNO-BUDOWLANA | | |
| Stadium | PROJEKT BUDOWLANY I WYKONAWCZY | | |
| Tytuł rysunku | PROJEKT KOLORYSTYKI ELEWACJI | | |
| Nr projektu | 18/01 | Skala | 1:150 |
| Data | 02.2018 | Nr rysunku | SP19-A/07 |